



RELATÓRIO ANUAL 2018



Fundação
Previdenciária
IBM

Você, hoje, investindo no amanhã.

RESUMO

MENSAGEM DO PRESIDENTE



TONNY MARTINS
PRESIDENTE DA IBM BRASIL



OLÁ

Você já parou para pensar o que faz com que uma empresa tenha sucesso ao longo dos anos? Para nós, da IBM, o segredo está na construção de um ambiente onde cada pessoa se sinta à vontade para se expressar e compartilhar sua visão e valores, de forma que esta conjunção de ideias e iniciativas gere resultados exponencialmente superiores à simples soma dos fatores.

Isso só é possível em uma companhia onde a integridade e o respeito estão presentes desde a liderança até a operação. Nos últimos anos, temos desenvolvido e participado de iniciativas que promovem e disseminam uma cultura de diversidade e inclusão dentro e fora da empresa, pois sabemos que o talento e a vontade de fazer diferente são intrínsecos de cada um, e todos devem ter espaço para desenvolver e mostrar seu potencial.

Não é à toa que a IBM, não só no Brasil como no mundo inteiro, está sendo uma das protagonistas da maior revolução tecnológica dos últimos tempos. Por meio do Watson, estamos auxiliando nossos clientes a também protagonizarem sua reinvenção digital, com soluções que têm o poder de quebrar paradigmas e transformar a forma como a sociedade e os novos ambientes digitais se relacionam e evoluem.

E a Fundação IBM é uma peça fundamental para dar vida a esta nova realidade. Por ser um veículo sólido para que os IBMistas possam planejar e construir seu futuro, nossos talentos podem continuar entregando o seu melhor para tornar esta nova era digital uma realidade, com a segurança e a tranquilidade que seus recursos para a aposentadoria estão sendo administrados por uma equipe que compartilha do mesmo DNA e da mesma motivação de criar um mundo melhor para nossos filhos, netos, bisnetos e por aí vai.

Neste Relatório Anual, você pode acompanhar o trabalho realizado pela Fundação IBM em 2018, com informações sobre o retorno dos investimentos realizados pela entidade, a solvência e a saúde financeira dos planos administrados, além de outros dados e resultados relevantes.

BOA LEITURA!

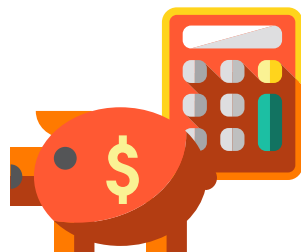
QUEM É A FUNDAÇÃO IBM?

A Fundação Previdenciária IBM (FPI) é uma entidade de previdência complementar sem fins lucrativos criada pela IBM do Brasil para administrar os recursos dos planos de aposentadoria que a empresa oferece aos seus funcionários.

ACOMPANHE ALGUNS DOS NOSSOS NÚMEROS:

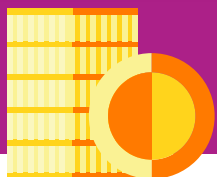
PARTICIPANTES

	PLANO CD	PLANO BD
Ativos	8.930	7
Assistidos	1.263	139
Autopatrocinados	312	0
BPDs	827	0
	11.332	146



PATRIMÔNIO

PLANO BD	PLANO CD	PLANO ASSISTÊNCIAL	PGA BD	PGA CD
R\$ 396 milhões	R\$ 4,44 bilhões	R\$ 180 milhões	R\$ 86 milhões	R\$ 141 milhões



Patrimônio total

R\$ 5,24 BILHÕES

O QUE VOCÊ DEVE ACOMPANHAR?

O seu patrimônio nos Planos da Fundação IBM é uma reserva muito importante para a sua aposentadoria, pois será uma renda adicional ao benefício que você receberá da Previdência Social (INSS) quando decidir se aposentar.

Anualmente, a FPI prepara um relatório anual como este para fornecer informações sobre os resultados do exercício anterior. Dessa forma, você pode acompanhar as posições **financeira**, **patrimonial**, **atuarial** e dos **investimentos** do seu plano e da entidade.

É como uma “prestação de contas” quanto às atividades da entidade, para que você tenha a certeza que o seu dinheiro está sendo administrado de forma prudente e eficiente.



INFORMAÇÕES CONTÁBEIS

A melhor forma de acompanhar a situação econômica e financeira de uma empresa é pelo seu **balanço patrimonial**, documento em que é possível conhecer o seu patrimônio, que é o conjunto de bens e direitos (ATIVO), e as suas obrigações (PASSIVO).

Resumo do Balanço patrimonial da Fundação Previdenciária IBM em 31 de dezembro de 2018 e de 2017

(valores apresentados em milhares de reais)

ATIVO	2018	2017
Disponível	995	266
Realizável	5.046.970	4.817.399
Total do Ativo	5.047.965	4.817.665
PASSIVO	2018	2017
Exigível Operacional	7.512	10.823
Exigível Contingencial	27.837	25.566
Patrimônio de Cobertura do Plano	4.269.257	4.029.655
Fundos	743.359	751.621
Total do Passivo	5.047.965	4.817.665

Auditoria responsável pelos dados contábeis de 2018 da Fundação Previdenciária IBM: KPMG Auditores Independentes.

INVESTIMENTOS

Obedecendo à legislação vigente e buscando a saúde financeira dos Planos da FPI e da própria Entidade, os investimentos realizados devem seguir uma política de investimentos anual, que estabelece as regras e condições para a aplicação dos recursos dos planos no mercado financeiro.

Além disso, a Entidade também deve enviar à PREVIC*, trimestralmente, demonstrativos dos investimentos para análise de atendimento à legislação vigente e acompanhamento dos resultados.

*PREVIC: órgão do governo responsável por fiscalizar e regular as atividades das Entidades Fechadas de Previdência Complementar (EFPCs) no Brasil.

INVESTIMENTOS

POLÍTICA DE INVESTIMENTOS

Para alcançarmos algum objetivo, precisamos sempre estabelecer o que queremos, correto? O mesmo ocorre com os investimentos da Fundação IBM. Veja as metas que foram traçadas para o Plano de Benefícios da IBM Brasil (BD), Plano de Benefícios de Contribuição Definida da IBM Brasil (CD), Plano Assistencial, Plano de Gestão Administrativa (PGA) e os resultados obtidos em 2018:

METAS DOS INVESTIMENTOS POR PLANO

PLANO CD		
Composição da meta:		
Renda Fixa	Renda Variável	Investimentos no Exterior
53% DI-CETIP 47% DI-CETIP + 0,6% a.a.	59% Ibovespa 31% Ibovespa + 3% a.a. 10% IDIV + 2,5% a.a.	MSCI-World + 0,5% a.a.
PLANO BD	PLANO ASSISTENCIAL	PGA
Composição da meta:	Composição da meta:	Composição da meta:
IGP-DI + 4,63% a.a.	DI-CETIP + 0,6% a.a.	DI-CETIP + 0,6% a.a.



LIMITES DE ALOCAÇÃO DOS RECURSOS POR SEGMENTO

SEGMENTO	PLANO CD	PLANO BD	ASSISTENCIAL E PGA
Renda Fixa	50% – 100%	92% – 100%	100% – 100%
Renda Variável	0% – 50%	–	–
Invest. no Exterior	0% – 10%	–	–
Imóveis	–	0% – 8%	–

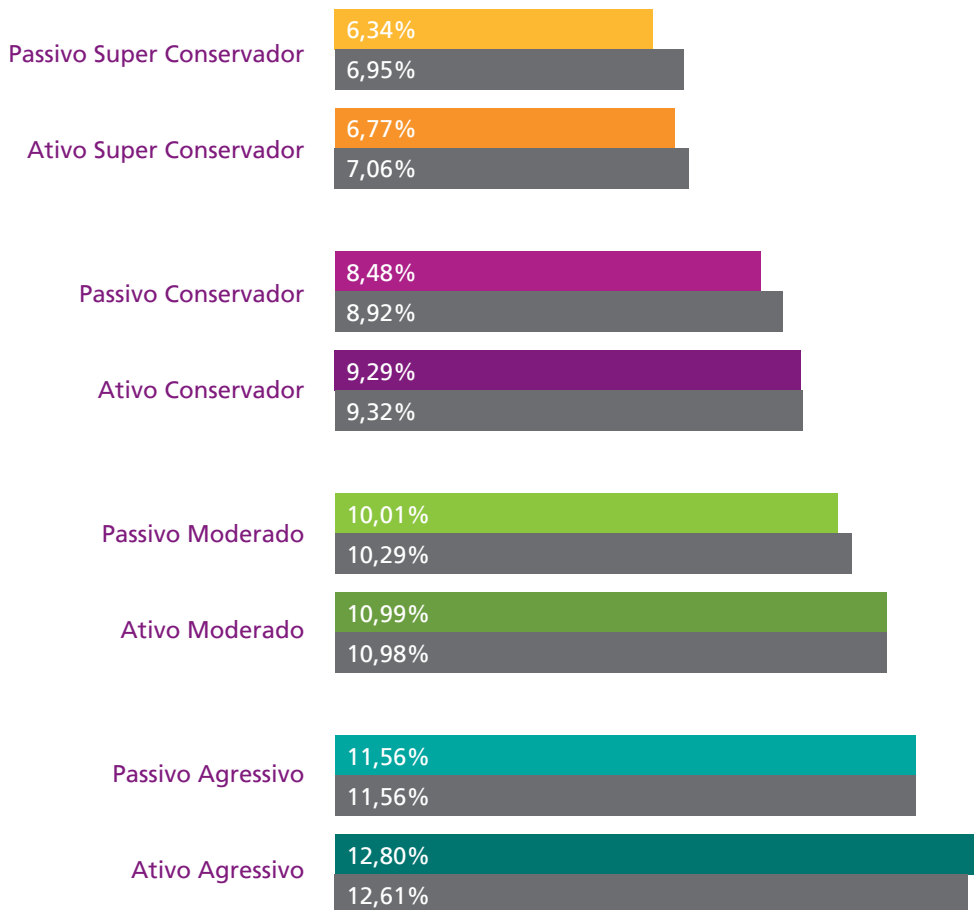
LIMITES DE ALOCAÇÃO DOS RECURSOS POR SEGMENTO

SEGMENTO	GESTÃO PASSIVA	GESTÃO ATIVA
Super Conservador	<ul style="list-style-type: none"> • Renda Fixa: 100% 	<ul style="list-style-type: none"> • Renda Fixa: 100%
Conservador	<ul style="list-style-type: none"> • Renda Fixa: 80% • Renda Variável: 20% 	<ul style="list-style-type: none"> • Renda Fixa: 80% • Renda Variável: 16% • Investimentos no Exterior: 4%
Moderado	<ul style="list-style-type: none"> • Renda Fixa: 65% • Renda Variável: 35% 	<ul style="list-style-type: none"> • Renda Fixa: 65% • Renda Variável: 28% • Investimentos no Exterior: 7%
Agressivo	<ul style="list-style-type: none"> • Renda Fixa: 50% • Renda Variável: 50% 	<ul style="list-style-type: none"> • Renda Fixa: 50% • Renda Variável: 40% • Investimentos no Exterior: 10%



DEMONSTRATIVO DOS INVESTIMENTOS

RENTABILIDADE OBTIDA EM 2018



Perfil 
 Benchmark 

Benchmark: é um índice ou indicador de desempenho que serve como parâmetro de comparação para os fundos e outros investimentos. Em geral, o objetivo dos investimentos é acompanhar e, quando possível, superar o seu benchmark.

DESPESAS DA FUNDAÇÃO IBM

Para a manutenção das suas atividades diárias, a FPI precisa contar com uma estrutura que permita fazer tudo acontecer da forma mais prática e segura possível. Para suprir essas necessidades, são destinados recursos para custeio das despesas com a administração da entidade e dos investimentos dos planos.

Acompanhe a distribuição das despesas da Fundação IBM em 2018.

Despesas Administrativas (em R\$ mil)			
	Total	Plano BD	Plano CD
Contratos com base no Patrimônio	6.461	605	5.857
Taxas de Administração	5.395	455	4.940
Custódia	351	46	305
CETIP - Administração	351	46	306
Gestão Contratos Imobiliários	2	2	0
ABRAPP	77	10	67
TAFIC - Taxa de Regulamentação	287	47	240
Contratos atualizados pela inflação	2.580	391	2.189
Atuarial	255	34	221
Contabilidade	662	232	430
Administração dos Planos	1.584	115	1.469
Sistema para Análise de Fundos / Biblioteca Digital	80	10	69
Outros	7.393	3.378	4.016
Imóveis	1.443	1.443	0
Auditoria	165	21	143
Jurídico	1.377	1.327	49
Comitê de Investimentos	171	22	149
Comunicação	117	16	100
Correios	16	2	14
Viagens	20	3	17
Educação	14	2	12
Contrato IBM	4.030	520	3.511
Outros	41	21	20
Impostos - PIS/COFINS	1.426	794	633
Total	17.861	5.167	12.695

INFORMAÇÕES ATUARIAIS

A situação atuarial de um plano de aposentadoria reflete a sua capacidade de cumprir com os seus deveres em relação aos seus participantes e assistidos, ou seja, hoje e no futuro.

Anualmente, a Fundação IBM contrata uma consultoria especializada para analisar os números dos planos que administra e elaborar o Parecer Atuarial, um documento que apresenta, principalmente, uma conclusão sobre a situação atuarial do plano e a tabela abaixo faz parte dele.

Pode-se verificar se o plano está em dia analisando a tabela abaixo com uma comparação “relativamente” simples: o **Patrimônio de Cobertura do Plano deve ser sempre maior ou igual às Provisões Matemáticas do Plano.**

Para entender melhor, veja, abaixo, os resultados de cada plano da Fundação IBM e o que cada valor representa:

ITEM	PLANO CD (R\$)	PLANO BD (R\$)	
Patrimônio de Cobertura do Plano	4.029.642.041,35	239.614.643,49	Valor que a Fundação IBM possui para cobrir os benefícios futuros dos participantes.
Provisões Matemáticas	4.022.361.972,58	201.424.549,00	Valor calculado pela consultoria e que deve ser provisionado pela Fundação IBM para cumprir com as suas obrigações com os participantes e assistidos.
Benefícios Concedidos	1.510.224.034,87	192.476.716,00	Divisão das Provisões Matemáticas, que demonstra valores a serem pagos atualmente aos assistidos.
Benefícios a Conceder	2.512.137.937,71	8.947.833,00	Divisão das Provisões Matemáticas, que demonstra valores a serem pagos no futuro aos participantes ativos.
Equilíbrio Técnico	7.280.068,77	38.190.094,49	Resultado da diferença entre Patrimônio de Cobertura do Plano e Provisões Matemáticas. Se for positivo, existe superávit no plano e, se negativo, déficit.
Fundos	407.610.767,69	155.985.980,08	Fundos com funções específicas diferentes do pagamento de benefícios dos participantes.

A Willis Towers Watson, consultoria especializada e responsável pelos cálculos, após analisar os resultados da avaliação atuarial, concluiu que os Planos CD e BD estão financeiramente equilibrados em conformidade com os princípios atuariais geralmente aceitos.

MAIS INFORMAÇÕES

Você também pode acessar a versão completa do relatório anual da Fundação IBM no site: www.fundacaoibm.com.br para visualizar as informações detalhadas sobre a entidade e sobre o seu plano de benefícios.

Em caso de dúvidas, ligue para: 11 4004 4509 (Itaú Soluções)



Fundação
Previdenciária
IBM

Você, hoje, investindo no amanhã.